

県庁本館・東館連絡通路1階

が下記の期間、通行止めになります。

< 通行止め期間 >

H31年3月9日 ~

H31年6月末頃

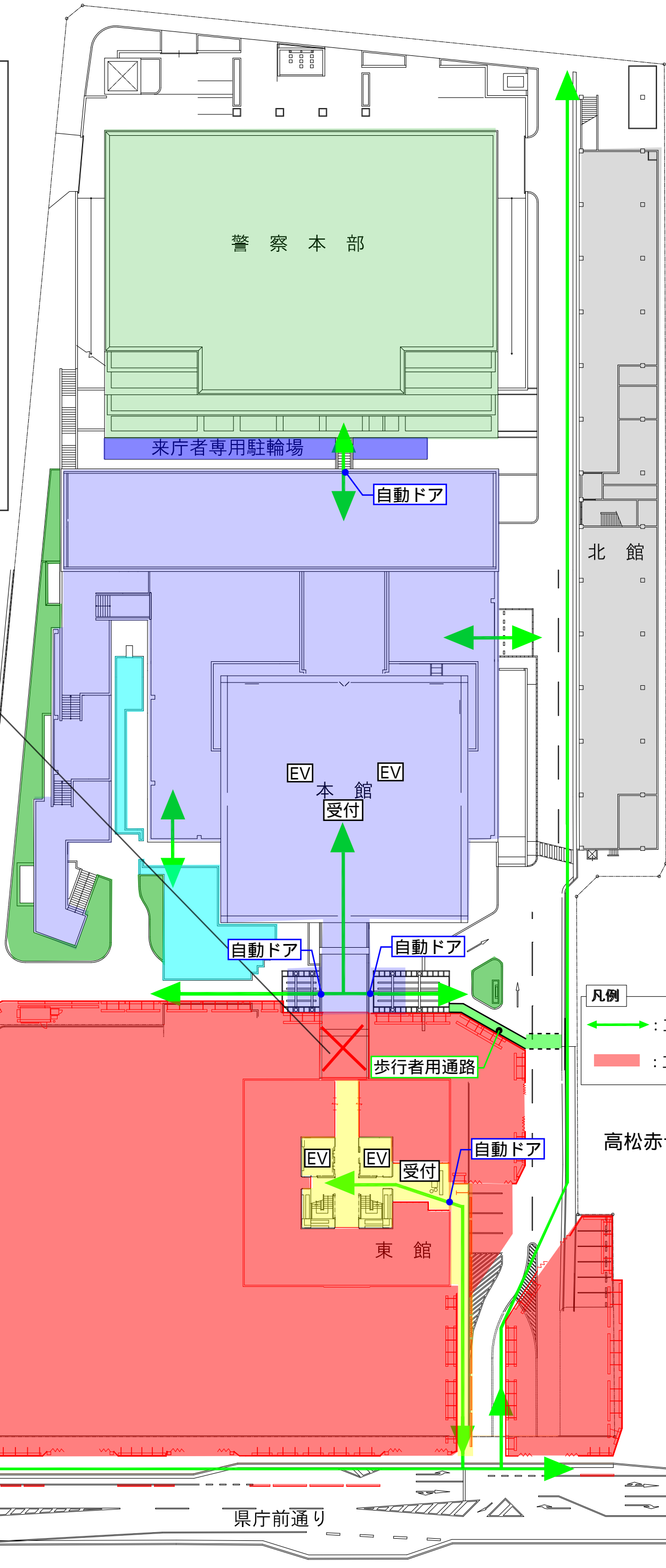
この間、本館1階と東館1階は
つながっていません。

本館・東館の通行は
お手数ですが

本館2階 東館2階

本館3階 東館4階

の連絡通路をご利用ください。



凡例

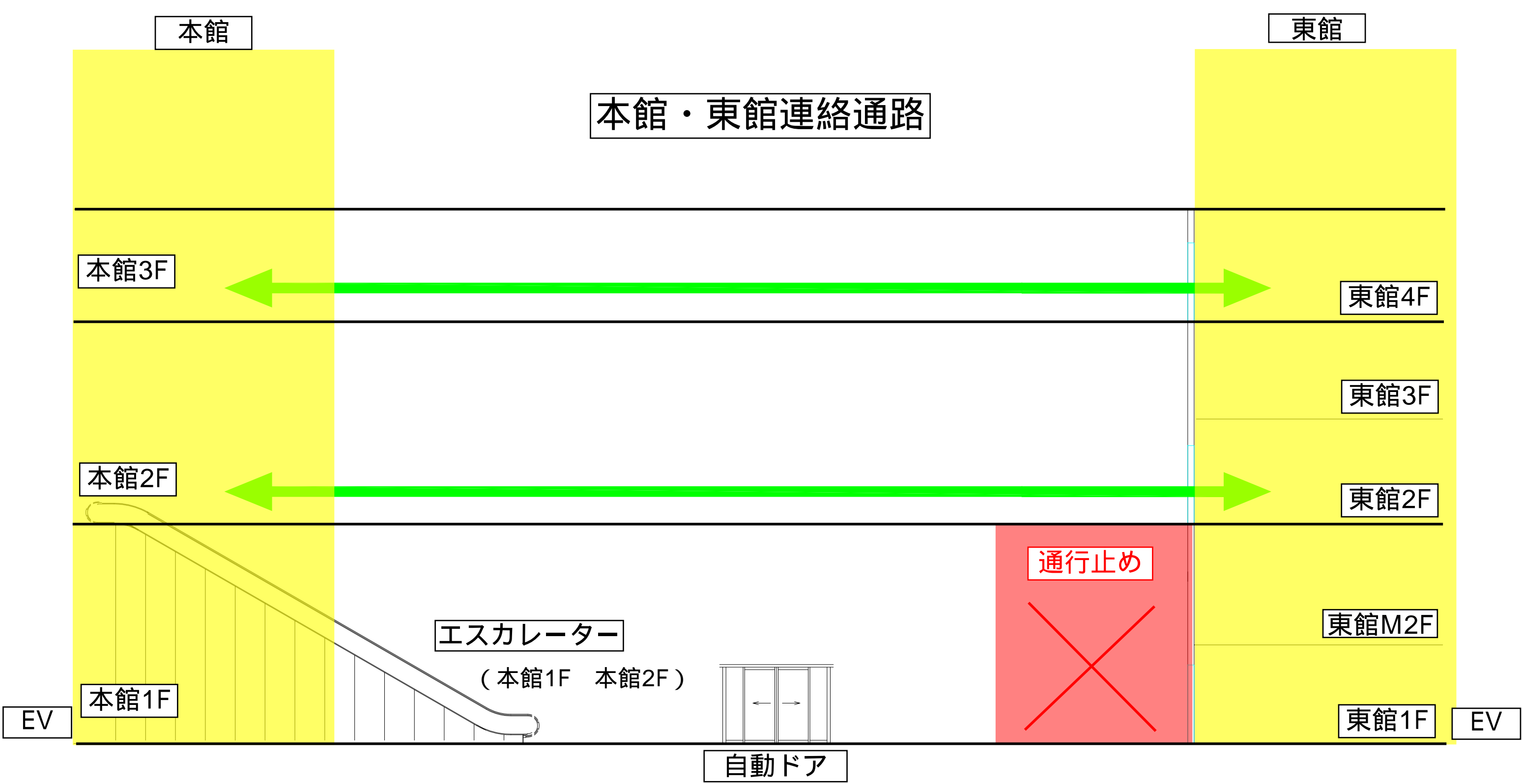
→ : 工事時の通路(歩行者)

■ : 工事範囲

議会庁舎

高松赤十字病院

県庁前通り



本館・東館連絡通路 **1階** は、下記の期間、通行止めになります。

<通行止め期間>

H31年3月9日 ~ H31年6月末頃

この間、本館1階と東館1階はつながっていません。

本館・東館間の通行は、お手数ですが、**本館2階 東館2階** **本館3階 東館4階**の連絡通路をご利用ください。