

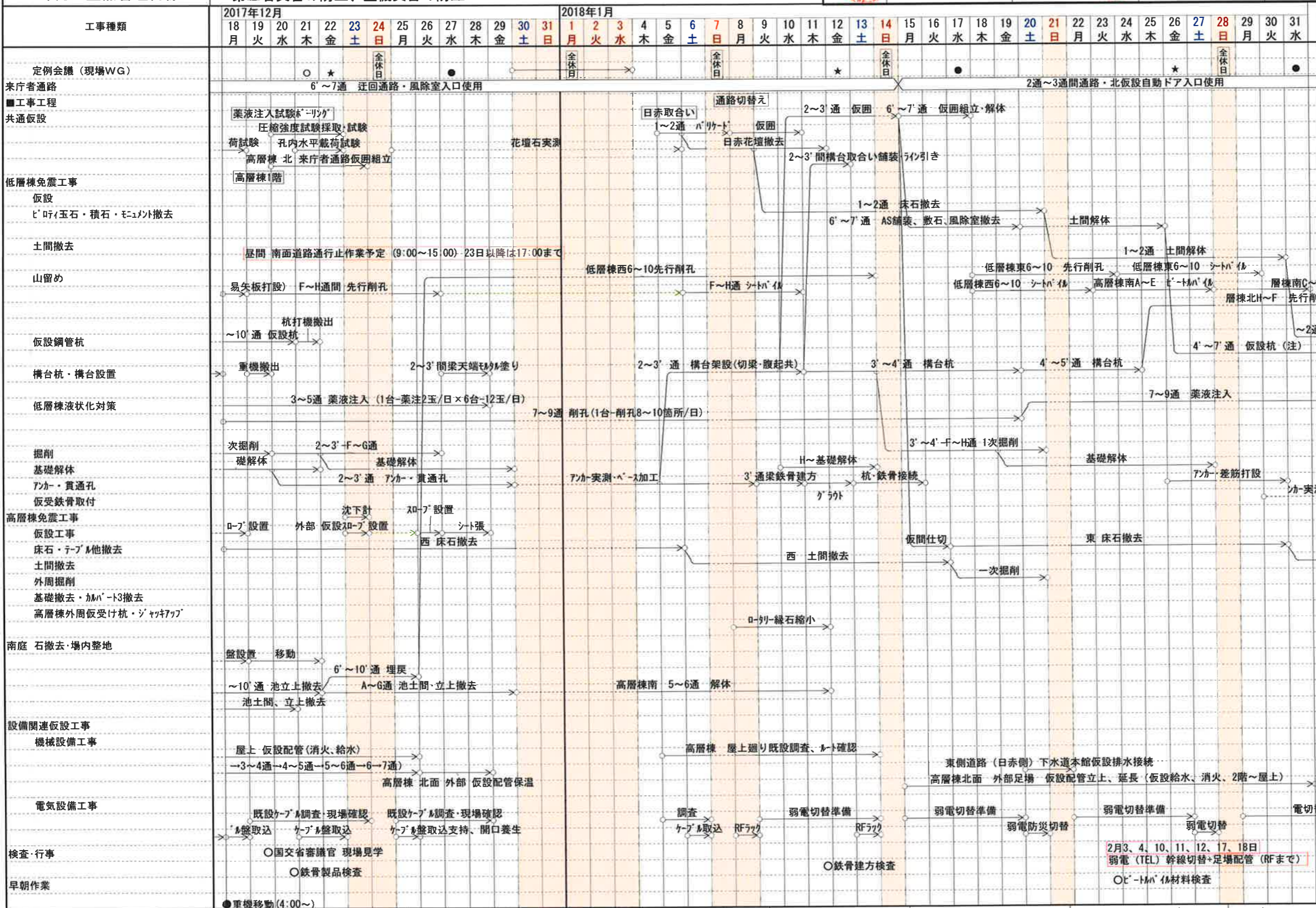
全工期管理目標

1、第三者優先で進める意識徹底
2、働くみんなが仲間・仲間みんなが毎日安全に工事を進めるのが第一

今月の重点管理目標

第三者災害の防止、重機災害の防止

Table with project management roles: 所長, 統括安全衛生責任者, 元方安全衛生管理者, 防火責任者, 安全衛生推進者, 担当者, 作成者. Includes stamps for Takahashi, Shimizu, and others.



Summary statistics table: 工期 (契約工期) 2017.12.15~2019.12.20, 基本工程との比較 ±0日, 11月末出来高 12.4%, 【災害統計】 12/20現在, 労働延時間 39,216H, 度数率 0, 強度率 0, 災害件数 0件, 損失日数 0日.

- 【統括安全衛生責任者の指針】
・ヒューマンエラーによる災害の防止
・第三者災害の防止
・安全の「見える化」を推進
・重機・機械による災害の防止
・現場内のクリーンアップ (常に美しく)

- 【毎週の安全衛生施工サイクル】
安全朝礼、ATKYマラソン 7:55~8:15
新規入場者教育 随時
工事連絡調整打合せ 11:30~12:00
安全当番巡視 10:30~15:30

- 【工事現場のキープラン】
2月3、4、10、11、12、17、18日
弱電 (TEL) 幹線切替・足場配管 (RFまで)
○ビーム材料検査

Bottom section table with safety and management details: 安全衛生行事, 主要機器・資材搬出入, 週間安全目標, 重点点検事項, 危険・有害要因, 安全当番, 工事計画・届出・選任・報告予定.